

# Σύγχρονη αντίληψη εκθετικού χώρου

Διαμόρφωση  
κτιρίου και  
συνεργείων  
αυτοκινήτων  
στη Λάρισα

Το οικόπεδο, έκτασης 22 στρεμμάτων, βρίσκεται επί της Εθνικής Οδού Λαρίσης-Τρικάλων στην Τερψιθέα Λάρισας. Το κτίριο κατασκευάσθηκε για να εξυπηρετήσει τις ανάγκες έκθεσης αυτοκινήτων των αντιπροσωπειών της BMW, BMW Moto, Mini Cooper και Honda, όπως και τα αντίστοιχα εξοπλισμένα συνεργεία.

## ΤΑΥΤΟΤΗΤΑ ΕΡΓΟΥ

Αρχιτεκτονική μελέτη: ΣΙΤΙΣΟΝ ΤΕΧΝΙΚΗ ΕΠΕ (ΘΩΜΑΣ ΤΣΙΡΟΠΟΥΛΟΣ)

Στατική μελέτη: ΣΤΕΛΙΟΣ ΣΑΚΕΛΛΑΡΙΟΥ

Η/Μ Μελέτη: ΔΗΜΗΤΡΗΣ ΚΑΚΑΒΑΡΑΣ

Project manager: ΝΙΚΟΣ ΣΑΚΕΛΛΑΡΙΟΥ

Επιβλεπτική έργου: ΔΗΜΗΤΡΗΣ ΖΙΟΥΓΑΣ

Συνεργάτες: ΕΛΕΥΘΕΡΙΑ ΦΑΡΑΝΤΑΚΗ, ΝΑΤΑΣΣΑ ΓΕΩΡΓΑΝΤΗ

Μελέτη φωτισμού: IFI GROUP

Κατασκευή: ΘΕΤΤΑΛΟΣ ΟΕ - ΣΙΤΙΣΟΝ ΤΕΧΝΙΚΗ ΕΠΕ

κι ήμενο | Θωμάς Τσιρόπουλος

κι ήμενο φωτισμού | IFI

φωτογράφηση | Yannis Koutos



ο κύριο ζητούμενο ήταν η εναρμόνιση του σχεδιασμού του κτιρίου να εναρμονίζεται με τις προδιαγραφές που ορίζει η γερμανική εταιρεία BMW, ως προς το κτιριακό πρόγραμμα, αλλά και την μορφολογία. Συγχρόνως η εξυπηρέτηση των αναγκών των χώρων εργασίας της εταιρίας M & M, του χώρου πώλησης μεταεγγραμμένων αυτοκινήτων, αλλά και η ανάδειξη της εικόνας του κτιρίου από την Εθνική Οδό Λαρίσης - Τρικάλων.

Το κτίριο αναπτύχθηκε σε ένα επίπεδο κατά μήκος του οικοπέδου, παράλληλα με την Εθνική Οδό. Στην κύρια όψη τοποθετήθηκαν οικέτες αυτοκινήτων και στο πίσω μέρος οι χώροι συνεργείων και οι χώροι των Η/Μ εγκαταστάσεων. Στην πρόσοψη του κτιρίου το χαρακτηριστικό του σχεδιασμού είναι οι λείες γραμμές και το παιχνίδι με τα πλήρη και τα κενά.

Ο χώρος έκθεσης των αυτοκινήτων BMW αναπτύσσεται στη μια γωνία του κτιρίου και τονίζεται με την προσθήκη προέκτασης του κτιριακού όγκου, η οποία επενδύεται με υαλοπίνακες και μεταλλικές επιφάνειες εταίbond.

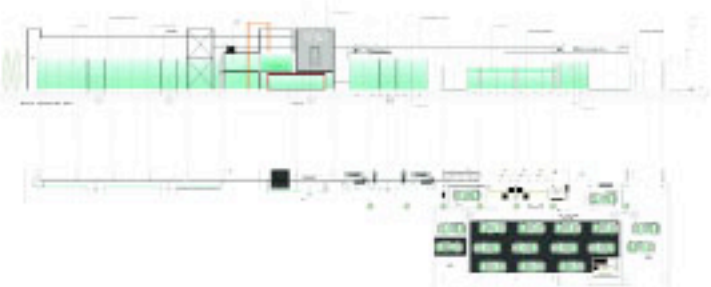
Η όψη ορίζεται από το επίπεδο του εδάφους και τις δύο παράλληλες οροφές, που δημιουργούν την αίσθηση πως το ένα μέρος του κτιρίου εισχωρεί στο άλλο. Οι υπόλοιπες αντιπροσωπεύεις ως προς την όψη αντιμετωπίζονται με την ίδια λογική κενού - πλήρους, με τη χρήση υαλοπινάκων και εταίbond. Ιδιαίτερα στην Mini Cooper οι υαλοπίνακες περιλαμβάνονται από σίδηρα μορφής, δημιουργώντας την φαινομενικά τυχαία τοποθέτηση κουτιών - πλασικών στην όψη, τα οποία είτε προβάλλονται είτε υποχωρούν, με αποτέλεσμα ο εσωτερικός χώρος να βγαίνει προς τα έξω, με πρόθεση την αναπαράσταση της ογκοπλαστικής πολυπλοκότητας της πόλης.





Κάτοψη εφαρμογής κώγιο

Ο δυναμισμός που εκφράζει η όψη της Mini Cooper ολοκληρώνεται με το φωτισμό των μεταλλικών στοιχείων με πορτοκαλί φως, μέσω λαμπτήρων Led.



Νοτιοανατολική όψη

Ο φέρων οργανισμός του κτιρίου είναι μεταλλικός, στηριγμένος σε πλάκα από μπετόν, διαμορφωμένη σε μια στάθμη. Το κτίριο έχει επενδυθεί στην κύρια και τις πλάγες όψεις του από μεταλλικές επιφάνειες και υαλοπίνακες. Το πίσω μέρος αποτελείται από επένδυση με πάνελ πολυουρεθάνης και κοιφώματα αλουμινίου.



Κάτοψη εφαρμογής οικπέδου

Αρχικό κριτήριο της δημιουργίας αυτού του έργου ήταν να είναι ελκυστικό - καθότι προορίζεται για χώρους πώλησης αυτοκινήτων - αλλά και να υπηρετεί την μοντέρνα αντίληψη της αρχιτεκτονικής. Πρόθεση του σχεδιασμού υπήρξε η δημιουργία ενός σύγχρονου χώρου έκθεσης και συντήρησης αυτοκινήτων, που θα αποτελέσει πρότυπο ανά την Ελλάδα στον τομέα πώλησης οχημάτων.



## Φωτισμός

Ο φωτισμός ενός λιτού κτιριακού επαγγελματικού χώρου, όπως αυτός της έκθεσης της BMW, απαιτεί μεγάλη προσοχή στην επιλογή των λαμπτήρων, αλλά και ιδιαίτερη τεχνική στη μελέτη φωτισμού. Οι μελετητές έπρεπε να διατηρήσουν το αυστηρό μινιμαλ ύφος του κτιρίου και συγχρόνως να αναδείξουν τα εμπορεύσιμα αντικείμενα, που στην προκειμένη περίπτωση ήταν πολύτιμα αυτοκίνητα με γάλλης αξίας. Ο φωτισμός των εκθεμάτων έπρεπε να είναι παρκίς, χωρίς όμως να προκαλεί θάμβωση.

Γι' αυτό η IFI επέλεξε να προβάλει τα αυτοκίνητα με έναν συνδυασμό ενεργειακά οικονομικών προβολέων, που λειτουργούν με λαμπτήρες HQI. Για την ανάδειξη του επιπέδου, χωρίς αρκετικόνικές λεπτομέρειες, κτιριακού χώρου, οι μελετητές της IFI επέλεξαν να χρησιμοποιήσουν μια μεγάλη γκάμα φωτιστικών σωμάτων που λειτουργούν με τη τεχνολογία led της εταιρίας i-led. Την τεχνολογία, που προσφέρει πολλά πλεονεκτήματα στην ένταση αλλά και στον χρωματισμό του φωτισμού, ακόμα και αν πρόκειται να χρησιμοποιηθεί μόνο το λευκό φως. Ένα ακόμα πλεονέκτημα στα συγκεκριμένα φωτιστικά σώματα της i-led είναι η δυνατότητά τους να ντιμάρονται (να αυξομειώνουν την έντασή τους), προσφέροντας την απαιτούμενη ένταση κάθε στιγμή του 24ώρου. Δεδομένου ότι για να αναδειχθεί ένα κτίριο χρειάζεται μεγαλύτερη ένταση των φωτισμού το σούρουπο και μικρότερη τη νύκτα, η δυνατότητα αυτή των συγκεκριμένων φωτιστικών σωμάτων περιορίζει σημαντικά την κατανάλωση ρεύματος. Μ' αυτό τον τρόπο οι μελετητές της IFI κατάφεραν να διατηρήσουν το μινιμαλ ύφος του κτιρίου, να αναδείξουν τα αντικείμενα - αυτοκίνητα και το σημαντικότερο να περιορίσουν την κατανάλωση νέργειας στο 50% της κατανάλωσης που θα κρείαζονταν αν δεν χρησιμοποιούσαν τα συγκεκριμένα φωτιστικά.

